

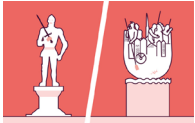
Zitationsempfehlung:
Schreiber, J; Reiche, M.; Unger, N. (2024). Freie Lastenräder
Wittenberge: Wirkungsevaluation zur Mobilität im Rahmen
des Reallabor-Projekts ZUGG. Hrsg. Öko-Institut e.V.



Freie Lastenräder Wittenberge







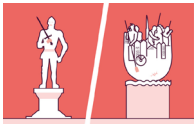
Wirkungsevaluation zum kostenfreien
Lastenradverleih im Rahmen des
Reallabor-Projekts ZUGG



ZUGG: Zukunft
gemeinsam gestalten

Hintergrund zum Projekt ZUGG

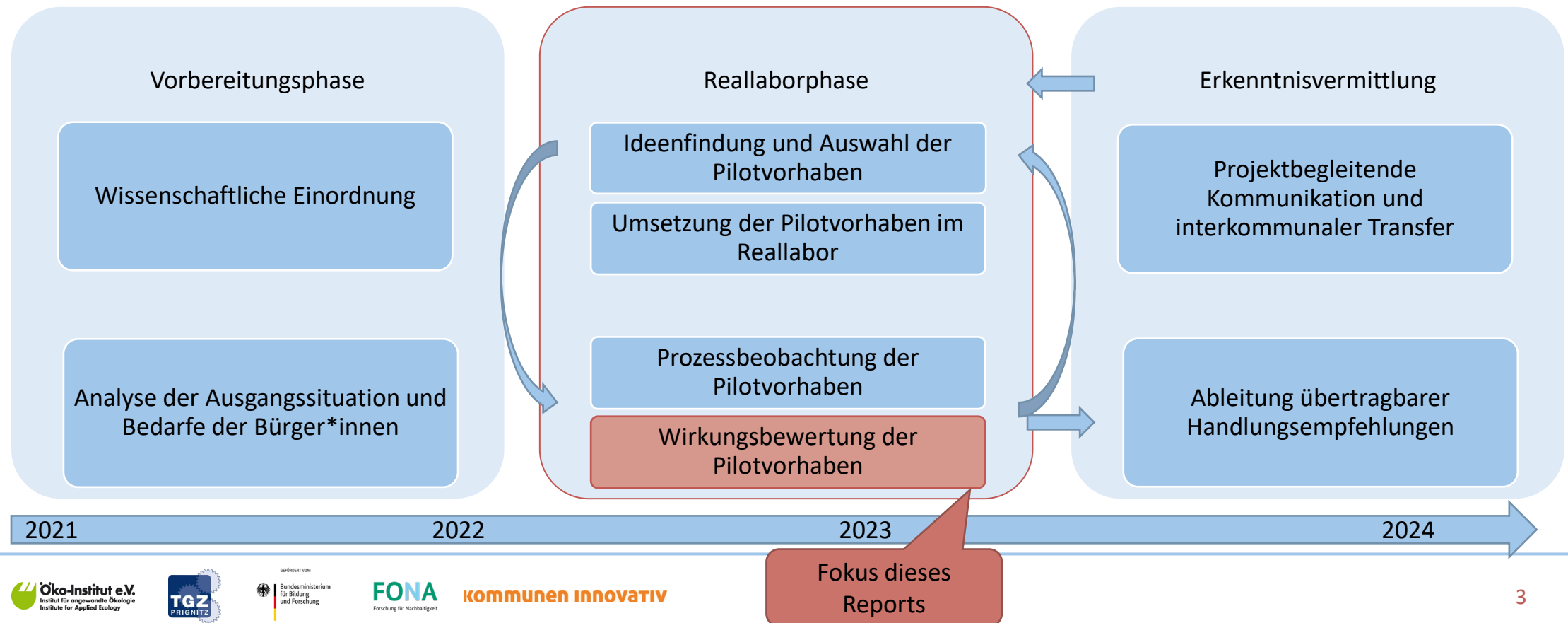
-  **Projekttitle** Zukunft im ländlichen Raum gemeinsam gestalten (ZUGG): Perleberg und Wittenberge als Zukunftsorte zwischen den Metropolen Berlin und Hamburg entwickeln – Flächenpotentiale kreativ nutzen und Mobilität neu denken
-  **Projektbeteiligte** Öko-Institut e.V. (Leitung) & Technologie- und Gewerbezentrum Prignitz GmbH
-  **Hintergrund** Das Forschungsprojekt ZUGG wird vom Bundesministerium für Bildung und Forschung im Rahmen der Fördermaßnahme „Kommunen Innovativ“ von Juli 2021 bis Juni 2024 gefördert (Förderkennzeichen: 033L233).
-  **Inhalt** Am Beispiel der Brandenburger Kleinstädte Wittenberge und Perleberg wird untersucht, welchen Beitrag lokales Empowerment für nachhaltige Stadtentwicklungsprozesse in peripheren Kleinstädten leisten kann.

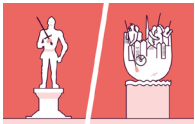


ZUGG: Zukunft
gemeinsam gestalten

Projektlauf

Mehr unter: <https://wir-machen-prignitz.de/>



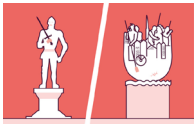


ZUGG: Zukunft
gemeinsam gestalten

Einbindung von Bürgerinnen und Bürgern

-  **Aktivierung** von bürgerschaftlichem Engagement durch multimediale Öffentlichkeitsarbeit.
↓
-  **Umfrage** zu Bedarfen der Einwohner*innen mittels des digitalen Tools VideoAsk.
↓
-  **Bildung** von drei Bürgerteams durch Zufallsauswahl und öffentliche Einladung.
↓
-  **Ausarbeitung** von vier Pilotvorhaben mittels Co-Design und Co-Creation innerhalb von drei Bürgerteams.

*„**Kernidee** des Projektes ist es, interessierte **Menschen zusammenzubringen**, damit sie gemeinsam mindestens drei **Pilotprojekte** in Wittenberge und Perleberg **umsetzen**. Damit besteht die Möglichkeit, Ideen auszuprobieren und sich für eine attraktivere Innenstadt und eine nachhaltigere Mobilität einzusetzen. Mit einer Abstimmung wurden vorhandene Ideen in der Bevölkerung bewertet und neue Ideen eingeholt. Der Auswahlprozess ging dann in die nächste Runde. Die **Bürgerteams jeder Stadt** diskutierten und bewerteten mögliche Ideen und wählten schließlich eine Idee aus, die als Pilotprojekt umgesetzt wird. Bei den Pilotprojekten sind alle interessierten Bürgerinnen und Bürger aufgerufen, sich zu beteiligen und Teil des Umsetzungsteams zu werden. **Je mehr** Mitstreiterinnen und Mitstreiter sich finden, **umso besser!**“*



ZUGG: Zukunft
gemeinsam gestalten

Produkte der Reallaborphase im Überblick



Lastenradleihe Wittenberge
Zwei Lastenräder „Elbkahn“ und „Hansdampf“ zur kostenfreien Entleihe über die Flotte Brandenburg, betreut von ehrenamtlichen Radpaten.



Bismarckplatz Wittenberge
Für einen attraktiveren Bismarckplatz hat das Bürgerteam Innenstadt Sitzmöbel entworfen und gebaut.



Bürgermärkte Perleberg
Orte in Perleberg sichtbar machen. Dabei engagieren sich Perlebergerinnen und Perleberger bei Flohmarkt, Repair Café, Upcycling und Basteln.

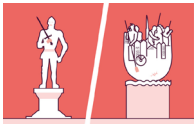


Schuhmarkt Perleberg
Für den Fahrradständer in Form einer Autoskulptur wurde ein Stellplatz entwidmet. Daneben stehen selbst gebaute Stadtmöbel.



Hagen Perleberg
Zur Belebung des Hagens, der Grünfläche im Herzen der Stadt, setzt das Bürgerteam Perleberg Nistkästen und einen Geschichtenbaum um.

Fokus dieses
Reports









ZUGG: Zukunft
gemeinsam gestalten







Zwei neue, kostenfrei entleihbare E-Lastenräder im Projekt ZUGG

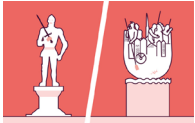


Elbkahn...

-  ... ist ein Lastenrad der Firma BBF
-  ... hat eine große Ladebox
-  ... hat eine 7-Gang-Kettenschaltung
-  ... trägt Lasten bis 150 kg (inkl. Fahrer)
-  ... bietet Platz für vier Kinder
-  ... wurde von 11.04. bis 20.11.2023 54-mal gebucht

Hansdampf...

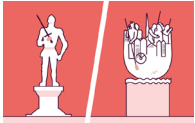
-  ... ist ein Lastenrad der Kölner Firma Muli
-  ... ist besonders kompakt
-  ... hat eine 5-Gang-Nabenschaltung
-  ... hat einen klappbaren Korb für Lasten bis 70 kg
-  ... kann mit einem Kindersitz ausgeliehen werden
-  ... wurde von 12.04 bis 03.11.2023 21-mal gebucht



ZUGG: Zukunft
gemeinsam gestalten

Hintergrund zur Befragung

- 🚲 **Teilnahme** vom 2. Mai 2023 bis 8. Januar 2024
- 🚲 **44 Menschen** haben an der Befragung teilgenommen. Teilnahme ab 16 Jahren. Da die Beantwortung jeder Frage freiwillig war, variiert die Fallzahl pro Frage.
- 🚲 **14 Befragte** haben den Fragebogen vollständig, also bis zum Ende ausgefüllt. Davon wohnen fast alle in Wittenberge (12-mal PLZ 19322, 1-mal PLZ 19348)
- 🚲 **Online-Befragung**, beworben durch QR-Codes, Flyer und E-Mail-Ansprache
- 🚲 **Keine Zufallsstichprobe**, keine Quotierung. Die Stichprobe ist nicht repräsentativ für die Bevölkerung Wittenberges. Zur Stichprobenbeschreibung siehe Abschnitt „Demografie“.
- 🚲 Die Teilnahme an der Befragung war **freiwillig**. Durch eine Nicht-Teilnahme entstanden keine Nachteile. Eine Teilnahme wurde nicht über ein Gewinnspiel, eine Vergütung oder ähnliche Anreize incentiviert.
- 🚲 Der vollständige **Fragebogen** steht als Anhang zur vorliegenden Präsentation zur Verfügung.
- 🚲 **Ziel** ist die Ermittlung kurz- und mittelfristiger Nachhaltigkeitswirkungen sowie der Attraktivität der Pilotprojekte.



ZUGG: Zukunft
gemeinsam gestalten

Forschungsfragen

Akzeptanz und Nutzungszufriedenheit

- Wie hat Nutzer*innen die letzte Fahrt gefallen?
- Wie kann das Angebot verbessert werden?

Nutzungsmotive & Engagement

- Welche Wegezwecke werden mit dem Lastenrad abgedeckt?
- Wie lang werden die Räder entliehen?
- Werden Menschen inspiriert, sich zu engagieren?

Lastenrad als Mobilitätsalternative

- Inwiefern ersetzt das Lastenrad die Nutzung anderer Verkehrsmittel?
- Wird das Lastenrad von Menschen mit geringem Einkommen genutzt?

Soziales

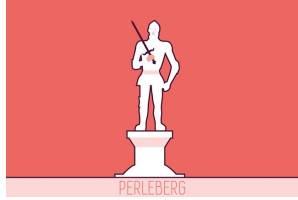
Allgemeine Akzeptanz
Offenes Feedback

Soziales und Ökonomie

Wegezwecke
Lokale Wirtschaft
Ehrenamt/ Engagement

Soziales und Ökologie

Modal Shift
Zugang zu Mobilität

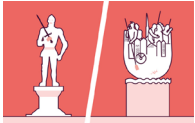


zwei STÄDTE Wittenberge und Perleberg (Prignitz, Brandenburg)
zwei THEMEN Innenstadtbelebung und nachhaltige Mobilität



Akzeptanz und Nutzungszufriedenheit

Soziales



ZUGG: Zukunft
gemeinsam gestalten

Zusammenfassung: Forschungsfragen und Antworten

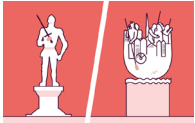
Akzeptanz der Umgestaltung und Nutzungszufriedenheit

- Wie hat Nutzer*innen die letzte Fahrt gefallen?
 - Ihre letzte Fahrt hat den meisten Befragten gut gefallen.
- Wie kann das Angebot verbessert werden?
 - Die Befragten wünschen sich, dass das Thema Sicherheit mehr Aufmerksamkeit erhält. So werden Sicherheitsunterweisungen sowie Merkblätter angeregt.
 - Ein Befragter wünscht sich ein Lastenrad für Perleberg.

Soziales

Allgemeine Akzeptanz

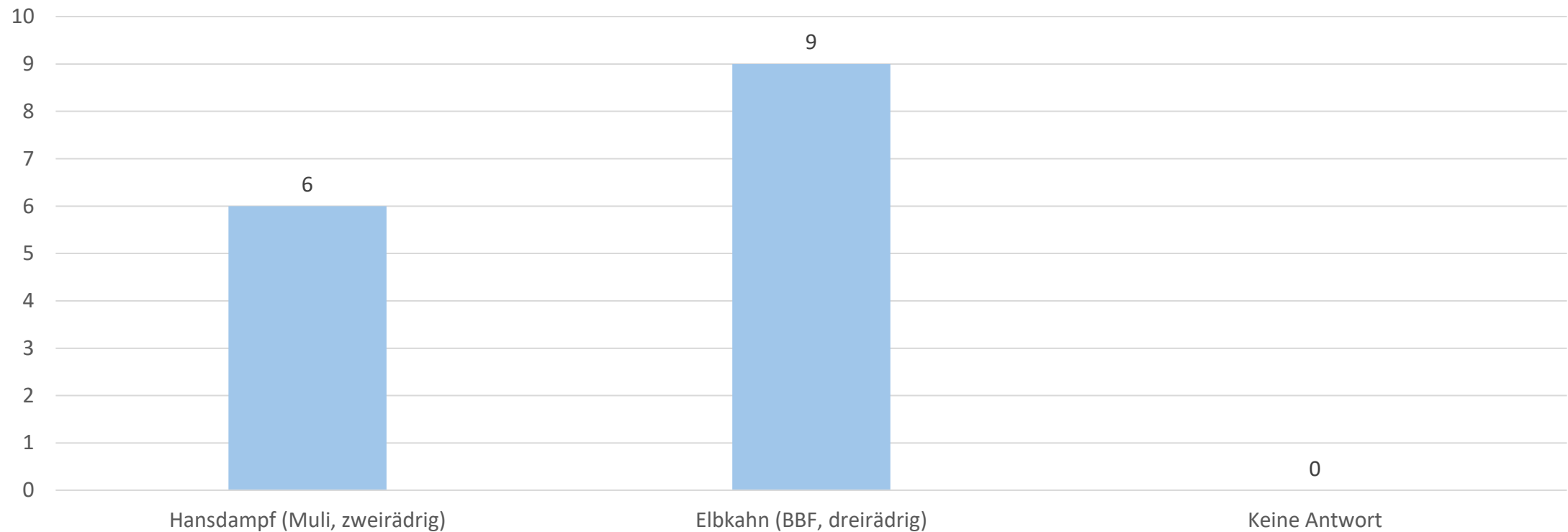
Offenes Feedback

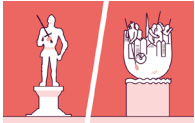


ZUGG: Zukunft
gemeinsam gestalten

Dreirädriges Lastenrad nach Nutzungszahlen und auch bei Befragten beliebter

Welches Lastenrad hattest du diesmal ausgeliehen?

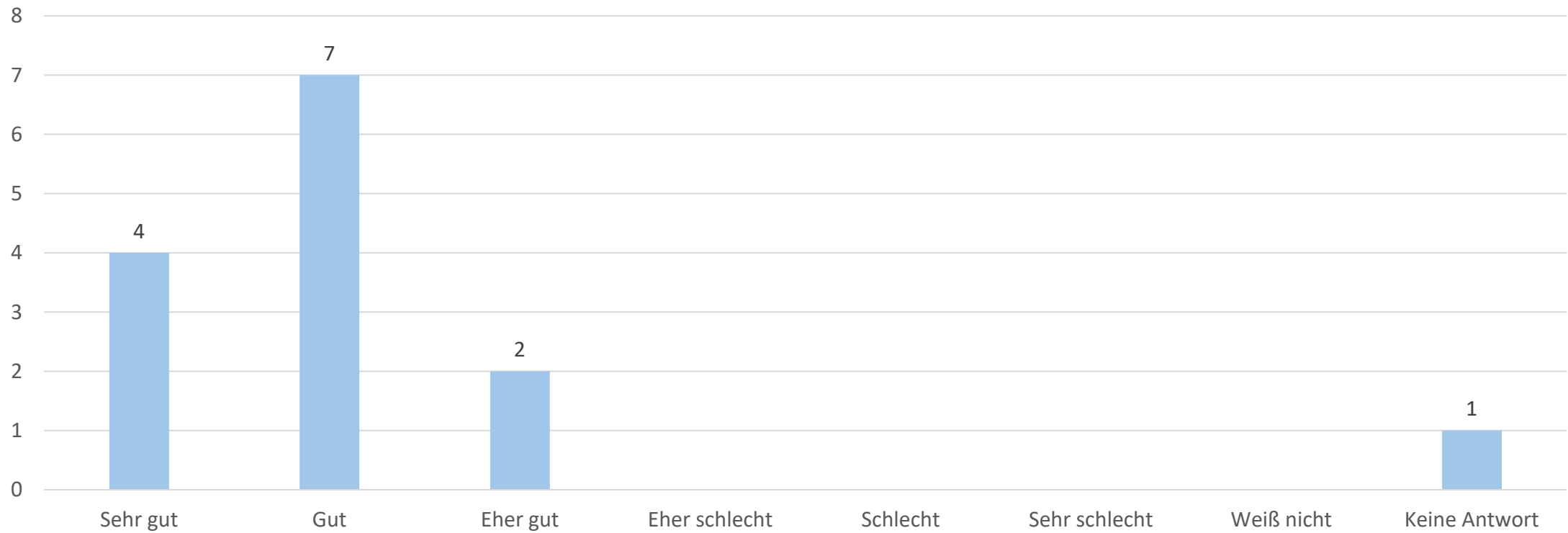


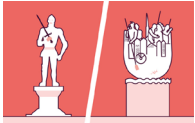


ZUGG: Zukunft
gemeinsam gestalten

Nutzungserfahrungen der Befragten positiv

Wie hat dir die Fahrt mit dem Lastenrad diesmal gefallen?

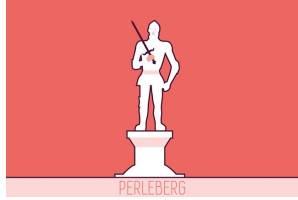




ZUGG: Zukunft
gemeinsam gestalten

Haben Sie noch weitere Anregungen?

- 🚲 Aus eigener Erfahrung möchte ich teilen, dass bei 1. Nutzung Ruhe für Sicherheit eingeräumt wird.
- 🚲 Aus eigener Erfahrung möchte ich teilen, dass jede/jeder das Lastenfahrrad in Ruhe ausprobieren sollte und damit eine Sicherheit beim Fahren zu entwickeln.
- 🚲 Ein kleines Dach für den Kinder-Transport wäre toll.
- 🚲 Eine kleine laminierte Seite mit kurzen Infos zum Gebrauch. Typische Fehlermeldungen, Licht anschalten, usw.
- 🚲 Ich konnte beide Räder schon fahren und ich finde insgesamt, diese können gerade bei der Mitnahme von Kindern sehr gefährlich sein. Es besteht eine hohe Kipp- und Unfallgefahr. Ich würde es begrüßen, wenn beim Buchungsprozess die Frage nach der Nutzung gestellt wird und bei der Auswahl "Ausflug mit Kindern" ein deutlicher Warnhinweis erscheint, der darauf sensibilisiert.
- 🚲 Ich würde mir einen Lastenradverleih in Perleberg wünschen
- 🚲 Meine Erfahrung ist bei der Ausleihe, dass ich eine „ruhige Teststrecke“ brauchte, um mich an das Fahren eines Lastenrades zu gewöhnen. Im Straßenverkehr vorausschauend fahren. Bei der Ausleihe sollte eine Einführung stattfinden.

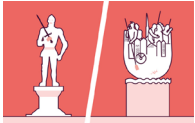


zwei STÄDTE Wittenberge und Perleberg (Prignitz, Brandenburg)
zwei THEMEN Innenstadtbelebung und nachhaltige Mobilität



Nutzungsmotive und Engagement

Soziales und Ökonomie



ZUGG: Zukunft
gemeinsam gestalten

Zusammenfassung: Forschungsfragen und Antworten

Nutzungsmotive & Engagement

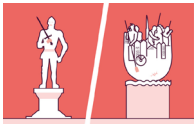
- 🚲 Welche Wegezwecke werden mit dem Lastenrad abgedeckt?
 - Die Lastenräder werden aus Neugierde ausprobiert.
 - Die Lastenräder werden für den Kindertransport, für Ausflüge, für den Einkauf, für den Transport von sperrigen Gegenständen genutzt.
- 🚲 Wie lang werden die Räder entliehen?
 - Die Räder werden häufig einen ½ Tag oder weniger sowie 3 Tage geliehen, gelegentlich auch einen Tag, 4 Tage oder 5 Tage.
- 🚲 Werden Menschen inspiriert, sich selbst zu engagieren?
 - Nur wenige Menschen können sich vorstellen, den Fortbestand des freien Lastenrads in Wittenberge zu unterstützen.

Soziales und Ökonomie

Wegezwecke

Lokale Wirtschaft

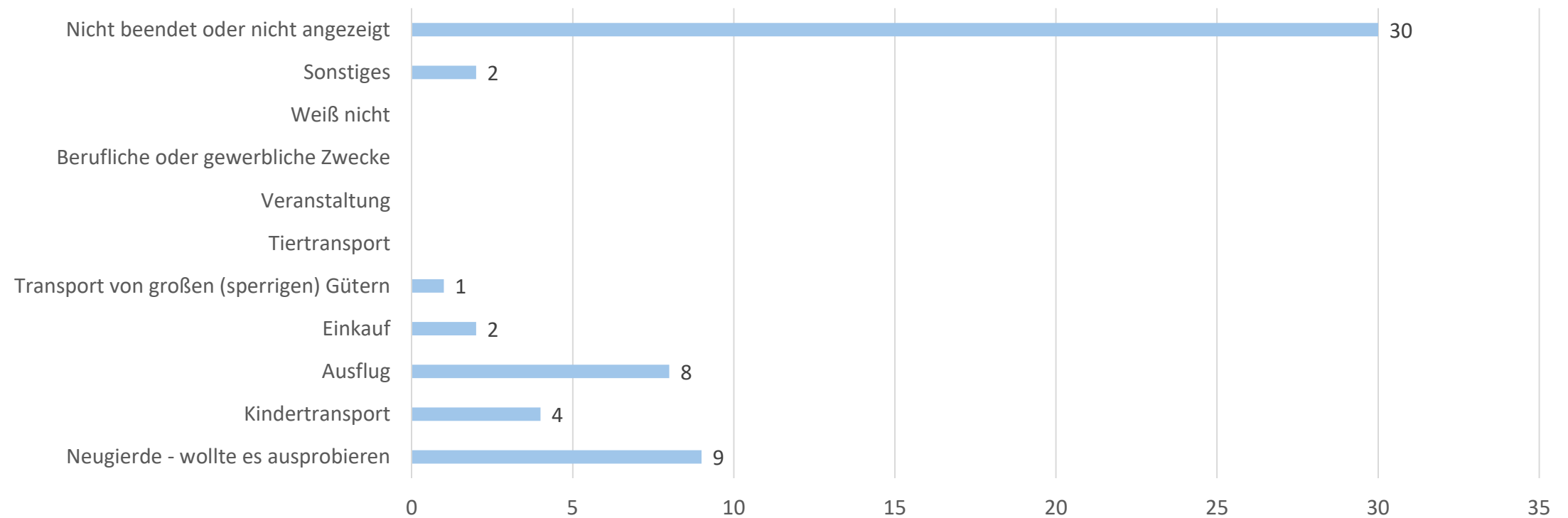
Ehrenamt/ Engagement

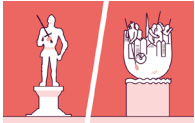


ZUGG: Zukunft
gemeinsam gestalten

Lastenräder werden aus Neugierde ausprobiert und vielfältig genutzt

Was war der Grund für deine Ausleihe

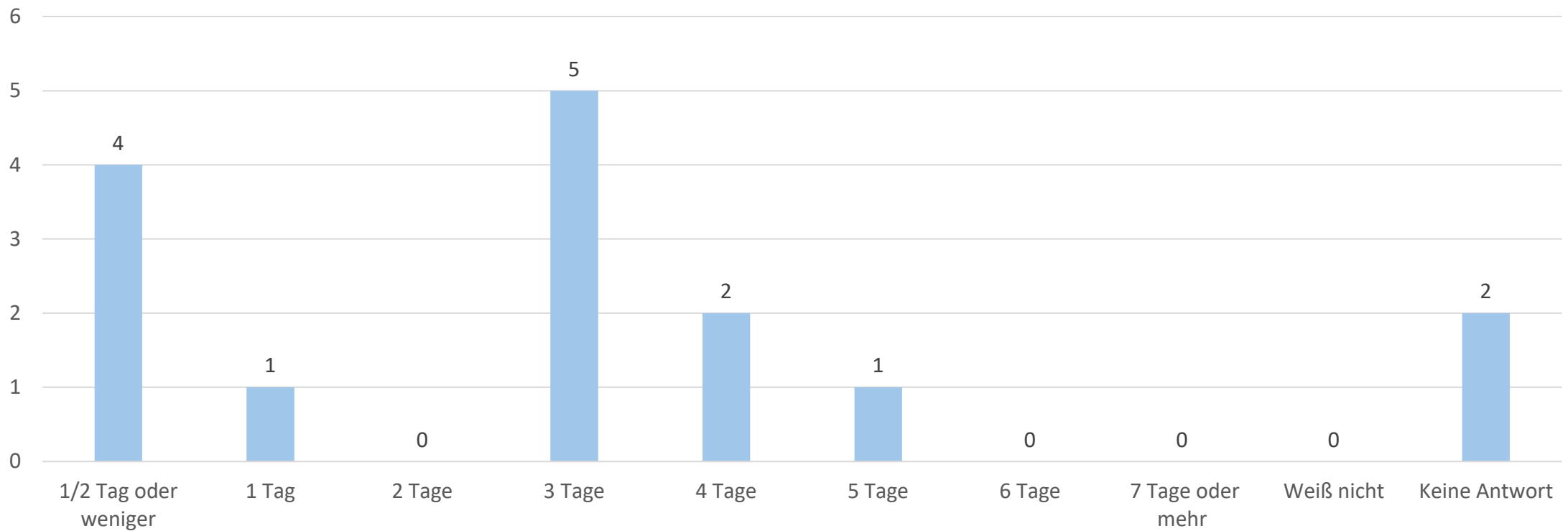


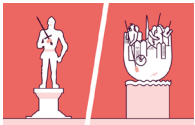


ZUGG: Zukunft
gemeinsam gestalten

Lastenräder werde bis zu 5 Tage ausgeliehen

Wie viele Tage hattest du das Lastenrad diesmal ungefähr ausgeliehen?

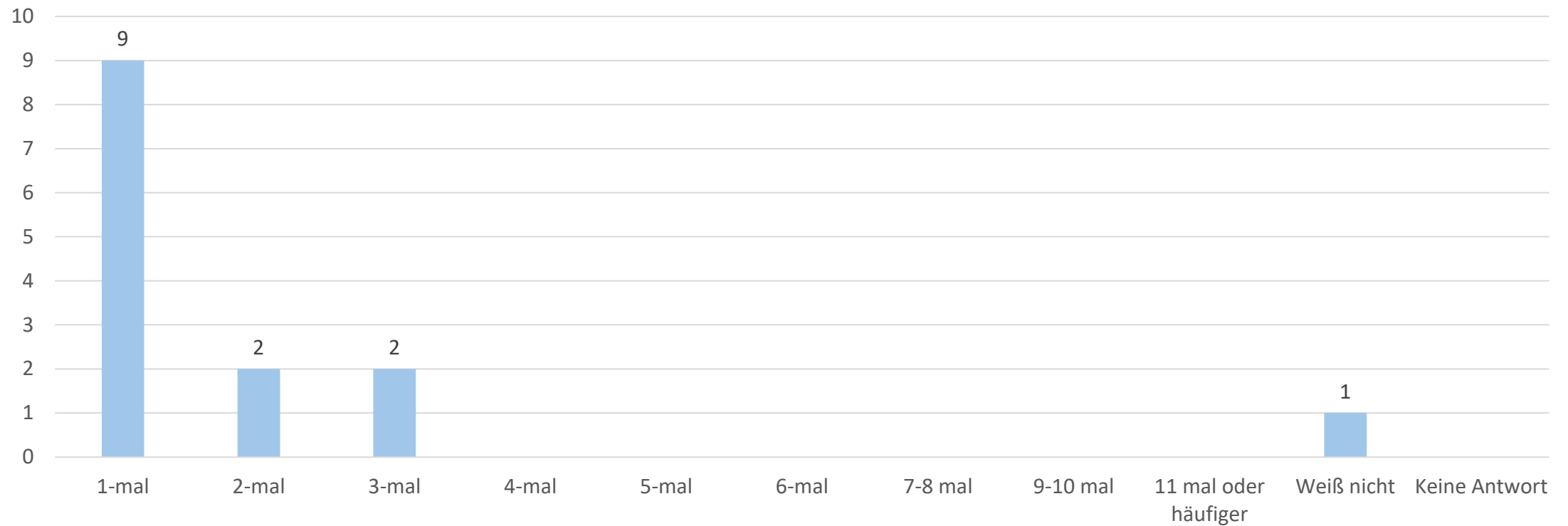


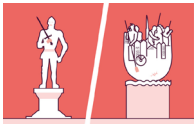


ZUGG: Zukunft
gemeinsam gestalten

Lastenräder werde teils mehrfach ausgeliehen

Wie oft hast du dir insgesamt schon ein Lastenrad über "Flotte" ausgeliehen?

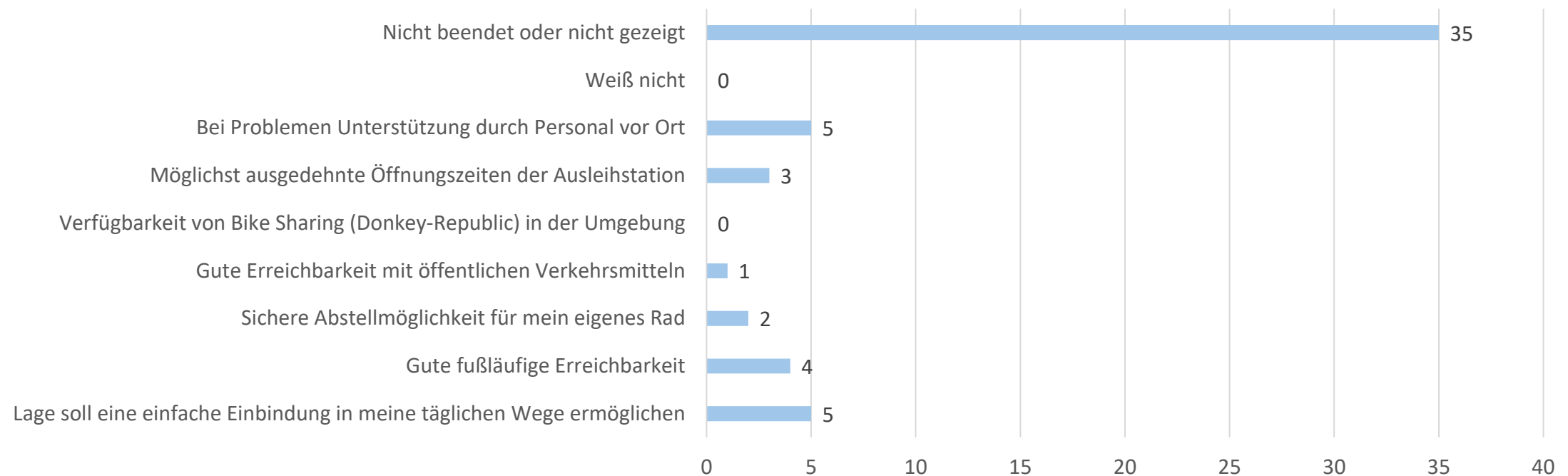


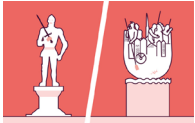


ZUGG: Zukunft
gemeinsam gestalten

Beim Standort sind Personal und Wegeketten wichtig

Nenne drei Aspekte, die dir bei Standorten von geteilten Lastenrädern besonders wichtig sind

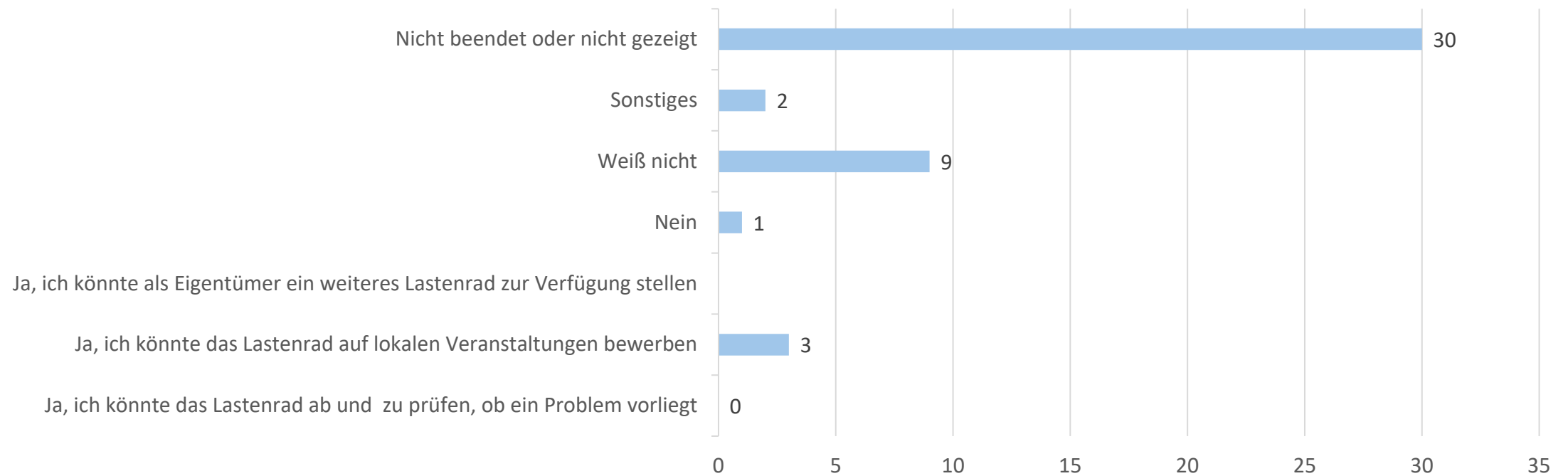


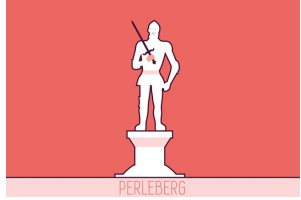


ZUGG: Zukunft
gemeinsam gestalten

Wenig Engagement zum Fortbestand des freien Lastenrads

Kannst du dir vorstellen, den Fortbestand des freien Lastenrads in Wittenberge zu unterstützen?



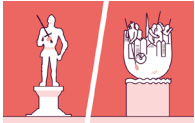


zwei STÄDTE Wittenberge und Perleberg (Prignitz, Brandenburg)
zwei THEMEN Innenstadtbelebung und nachhaltige Mobilität



Lastenrad als Mobilitätsalternative

Soziales und Ökologie



ZUGG: Zukunft
gemeinsam gestalten

Zusammenfassung: Forschungsfragen und Antworten

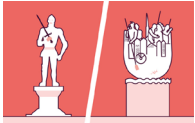
Lastenrad als Mobilitätsalternative

- 🚲 Inwiefern ersetzt das Lastenrad die Nutzung anderer Verkehrsmittel?
 - Das Lastenrad ersetzt nur selten Autofahrten.
 - Das Lastenrad führt teils dazu, dass neue Wege gemacht werden.
- 🚲 Wird das Lastenrad von Menschen mit geringem Einkommen genutzt?
 - Hierzu ist aufgrund der Datenbasis keine Aussage möglich.
 - Das Lastenrad wird auch von Menschen mit vergleichsweise hohem Haushaltseinkommen genutzt.
 - Die Befragten wären bereit für die Nutzung des Rades einen kleinen Betrag zu zahlen.

Soziales und Ökologie

Modal Shift

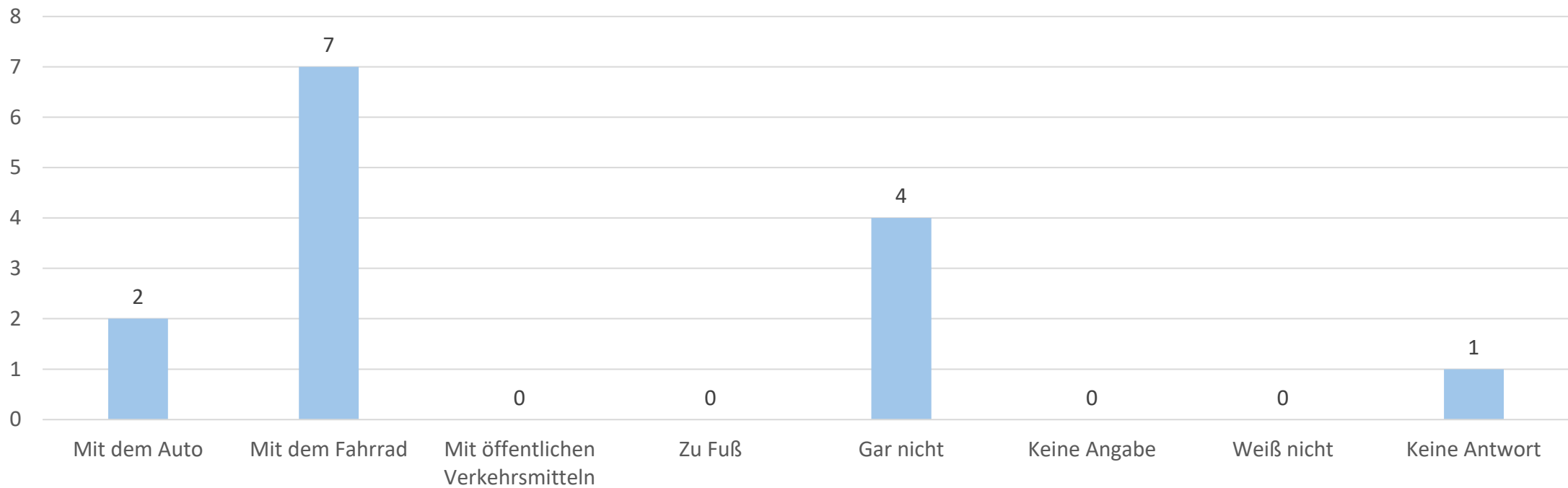
Zugang zu Mobilität

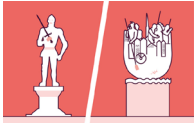


ZUGG: Zukunft
gemeinsam gestalten

Lastenrad ersetzt selten Auto-Fahrten und führt zu neuen Wegen

Womit hättest du deine Fahrt hauptsächlich gemacht, wenn es das freie Lastenrad in Wittenberge nicht gäbe?

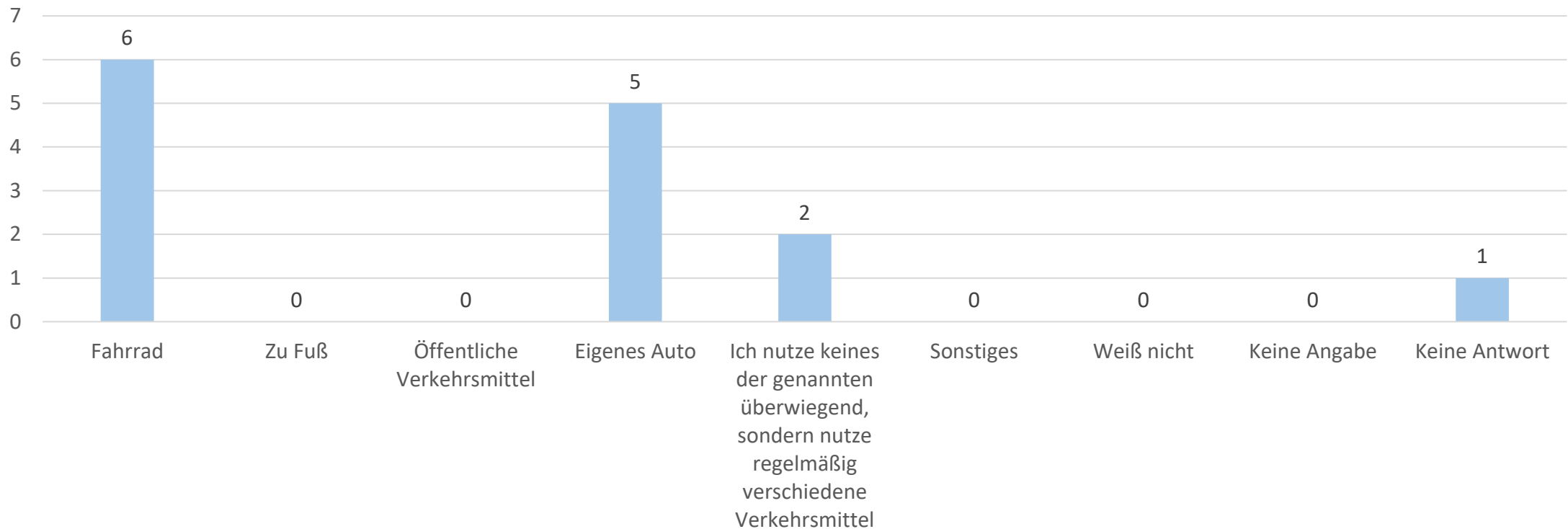


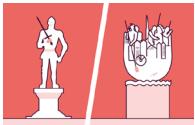


ZUGG: Zukunft
gemeinsam gestalten

Befragte nutzen häufig das Fahrrad, kaum den ÖPNV

Was ist im Alltag dein Hauptverkehrsmittel?

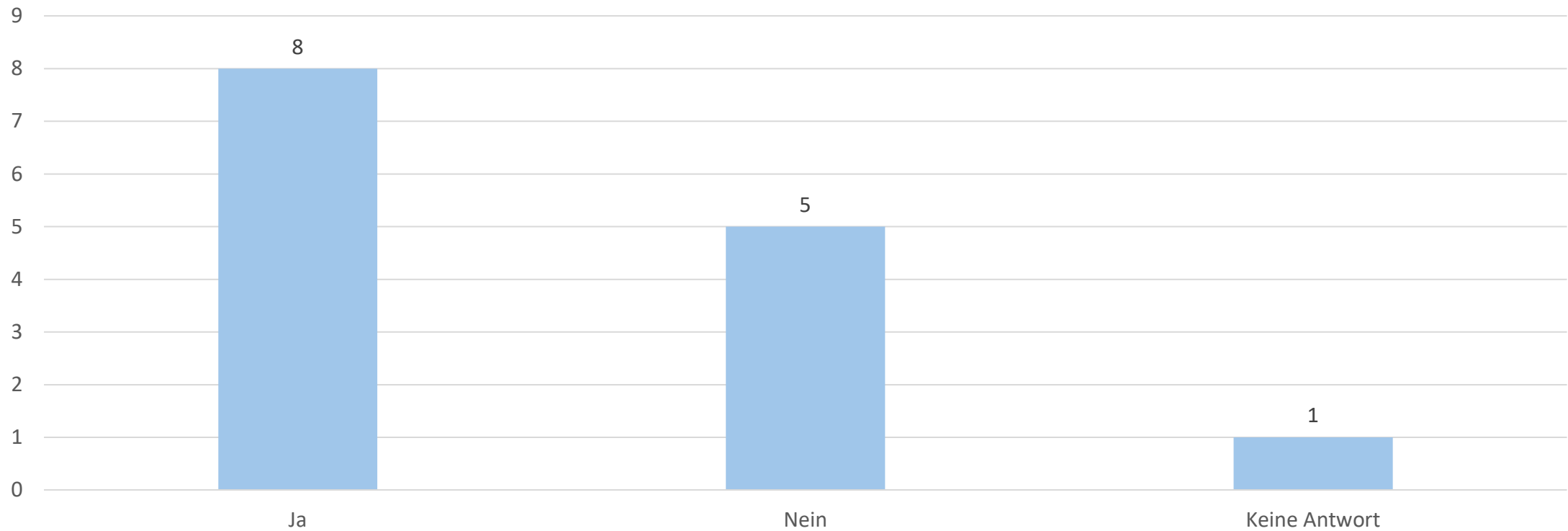


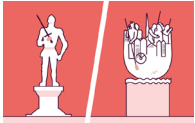


ZUGG: Zukunft
gemeinsam gestalten

Pkw-Verfügbarkeit

Gibt es in deinem Haushalt einen Pkw?

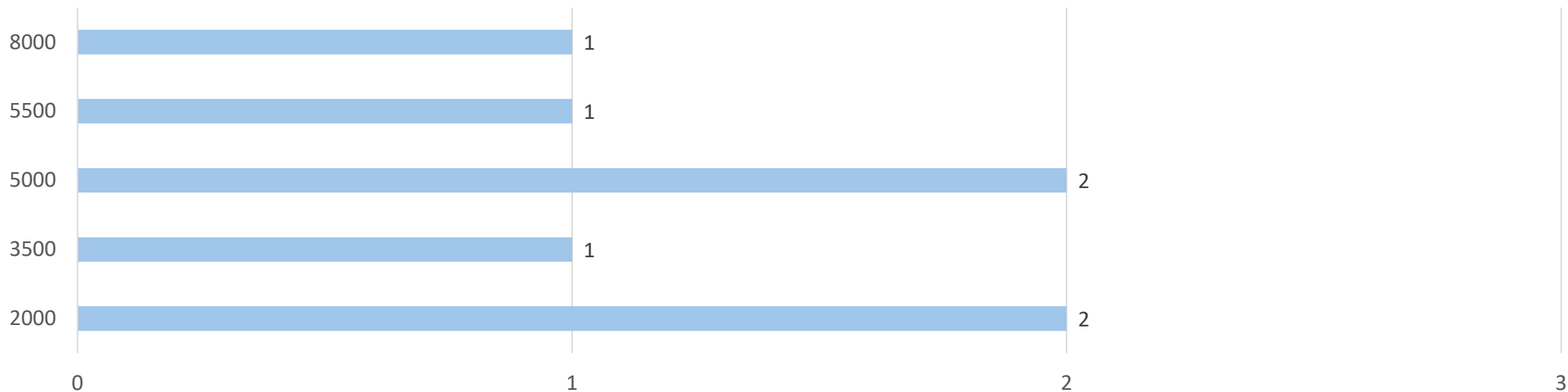


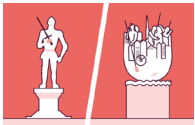


ZUGG: Zukunft
gemeinsam gestalten

Netto-Haushaltseinkommen liegt im Durchschnitt bei 4.428,60 Euro im Monat

Wie hoch ist das monatliche Netto-Einkommen deines Haushaltes insgesamt?
Es ist dabei die Summe gemeint, die nach Abzug der Steuern und Sozialversicherungsbeiträge übrigbleibt. Gemeint sind alle Einnahmen des Haushaltes aus Erwerbstätigkeit, aus Vermögen,

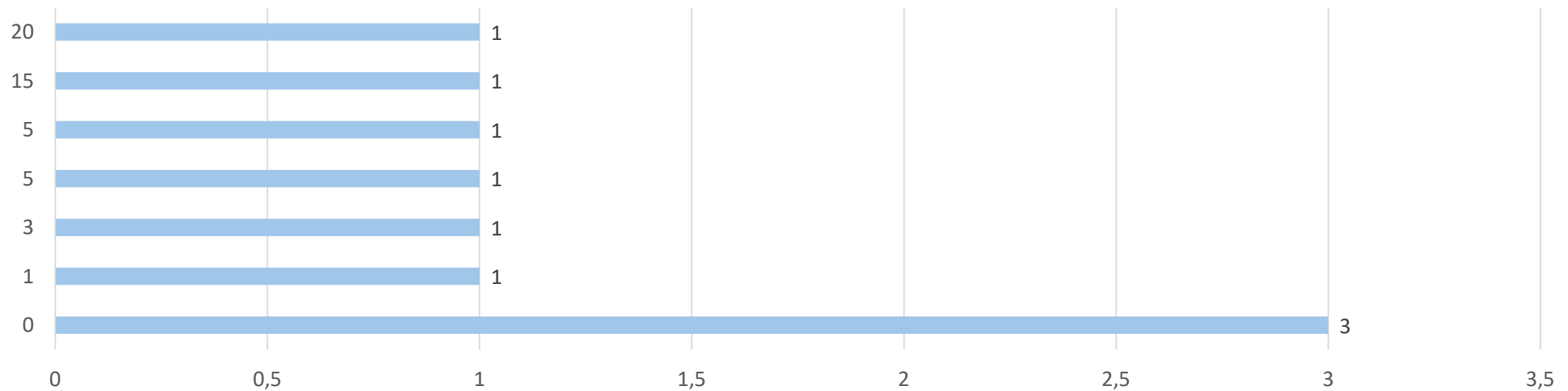


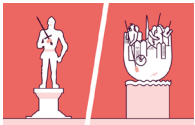


ZUGG: Zukunft
gemeinsam gestalten

Spendenbereitschaft in Euro

Der Lastenradverleih ist für Nutzer*innen in Witteberge kostenfrei. Dennoch fallen laufende Kosten an (z.B. Reparaturen, Lizenzgebühren). Welchen Betrag wärest du bereit, für den Erhalt und die Weiterentwicklung des Lastenrad-Verleihs auf freiwilliger Basis

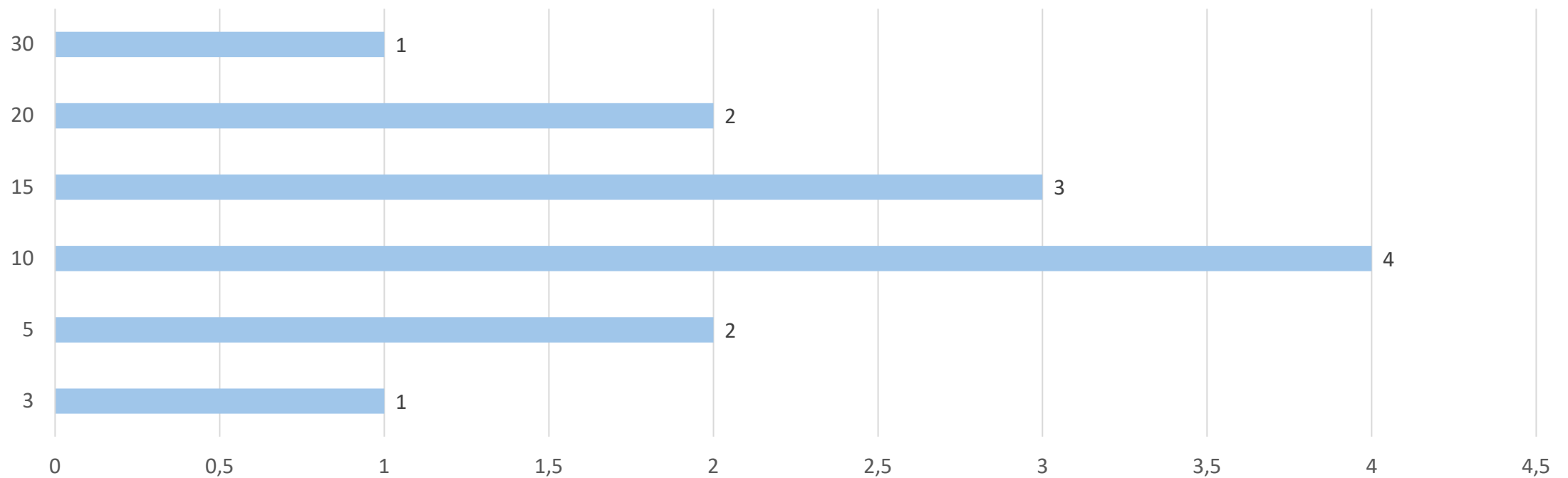


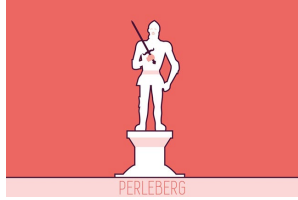


ZUGG: Zukunft
gemeinsam gestalten

Zahlungsbereitschaft

Wie viel Geld (in Euro) würdest du pro ausgeliehenen Tag für das Ausleihen eines kostenpflichtigen Lastenrades ausgeben?



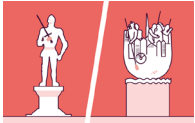


zwei STÄDTE Wittenberge und Perleberg (Prignitz, Brandenburg)
zwei THEMEN Innenstadtbelebung und nachhaltige Mobilität



Öffentlichkeitsarbeit zum Lastenrad

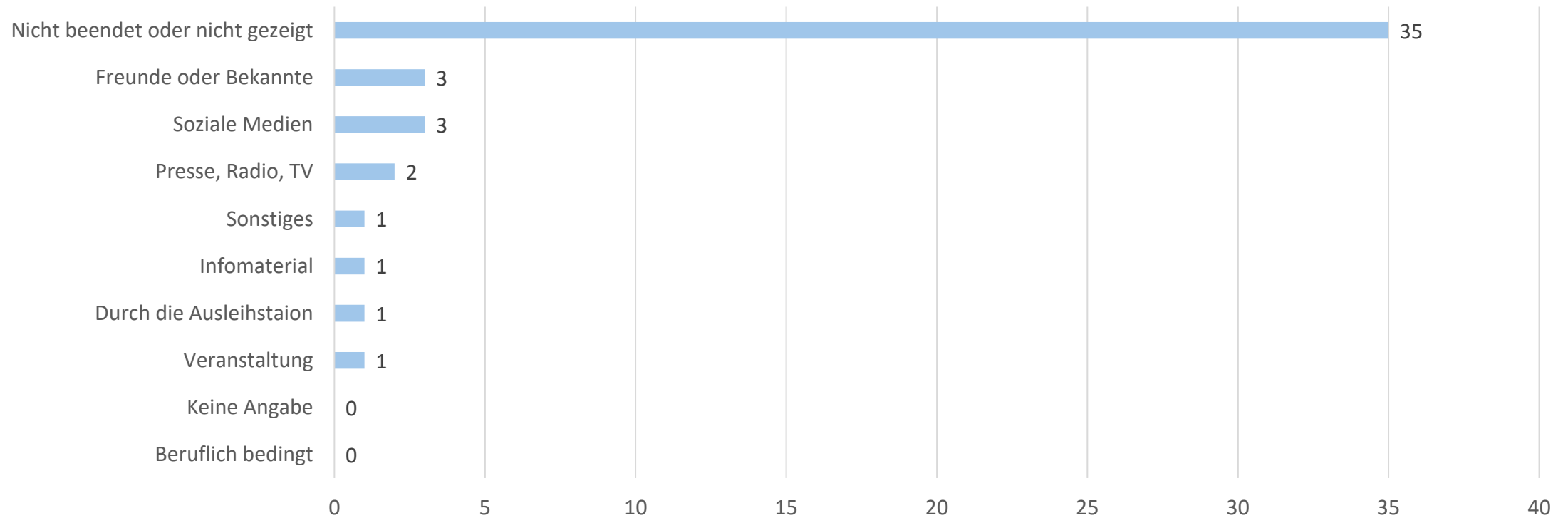
Öffentlichkeitsarbeit

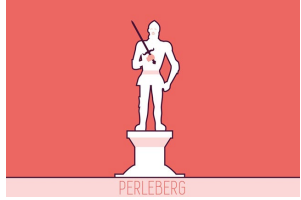


ZUGG: Zukunft
gemeinsam gestalten

Freunde oder Bekannte sowie Soziale Medien werben für Lastenräder

Wie bist du auf die geteilten Lastenräder in Wittenberge aufmerksam geworden?

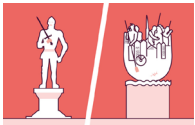




zwei STÄDTE Wittenberge und Perleberg (Prignitz, Brandenburg)
zwei THEMEN Innenstadtbelebung und nachhaltige Mobilität



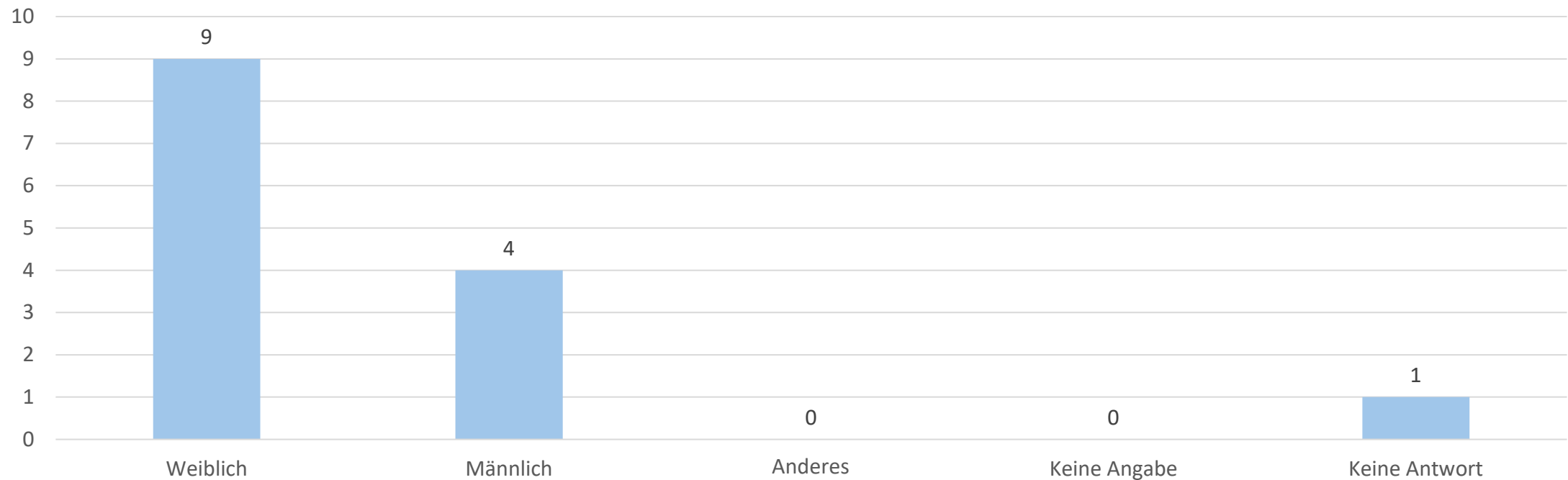
Demografie

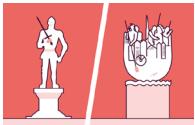


ZUGG: Zukunft
gemeinsam gestalten

Lastenrad wird überwiegend von Frauen genutzt

Welchem Geschlecht ordnest du Dich zu?

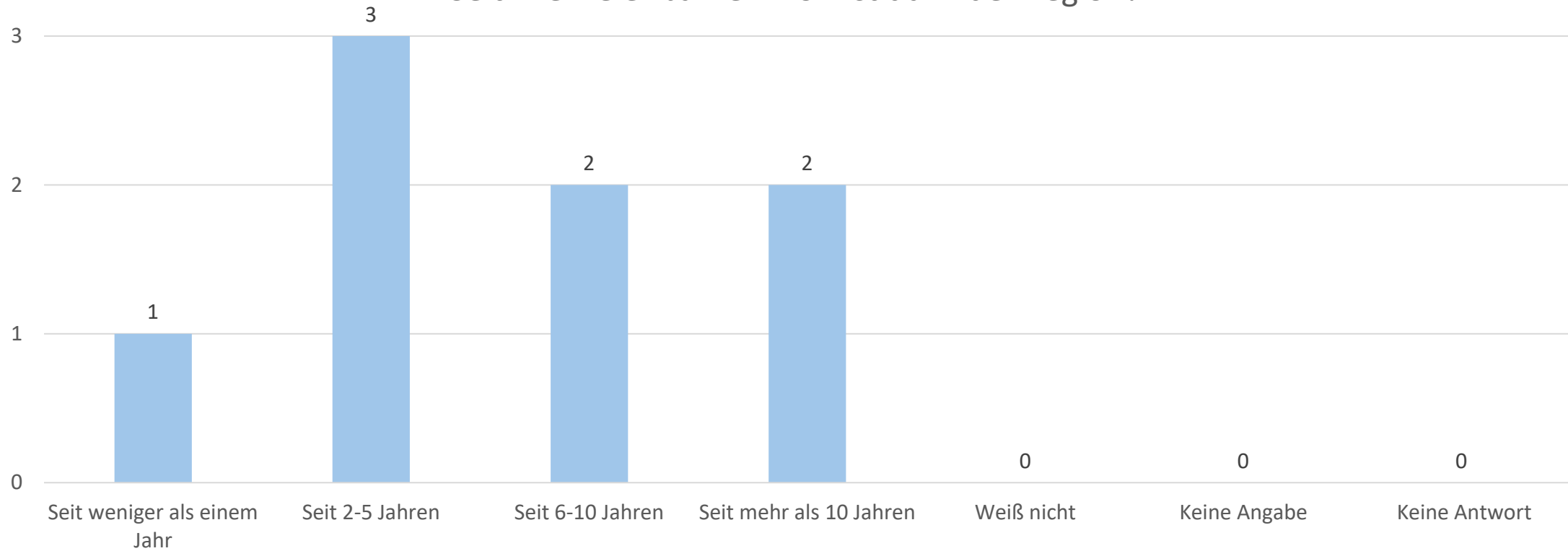


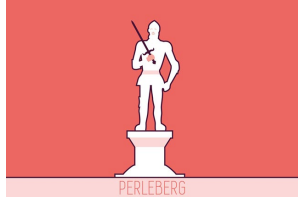


ZUGG: Zukunft
gemeinsam gestalten

Lastenrad wird von neu zugezogenen und langjährigen Anwohnenden genutzt

Seit wie vielen Jahren wohnst du in der Region?





zwei STÄDTE Wittenberge und Perleberg (Prignitz, Brandenburg)
zwei THEMEN Innenstadtbelebung und nachhaltige Mobilität



Fragebogen



Teil A: Willkommen!

Hallo!

Vielen Dank, dass du an der kurzen Befragung zu deiner Nutzung des Lastenrad-Sharing in Wittenberge teilnimmst. Du wirst nicht mehr als 10 Minuten für die erste Beantwortung des Fragebogens benötigen. Wir freuen uns, wenn du auch bei deiner nächsten Entleerung wieder an der Befragung teilnimmst – so unterstützen du uns darin, das Angebot langfristig in der Region zu verankern. Ab der zweiten Entleerung ist der Fragebogen wesentlich kürzer.



Teil B: Datenschutzhinweis

BI.

Das Öko-Institut e.V. arbeitet nach den Vorschriften der Europäischen Datenschutzgrundverordnung (DSGVO) und allen nationalen datenschutzrechtlichen Bestimmungen. Der Schutz Ihrer personenbezogenen Daten (im Folgenden: Daten) ist für uns ein wichtiges Anliegen. Wir erläutern Ihnen gerne, welche Daten das Öko-Institut e.V. für die Durchführung der Umfrage „Lastenrad in Wittenberge“ erfasst, wie diese genutzt und welche Rechte Ihnen eingeräumt werden.

Verantwortliche Stelle:
 Öko-Institut e.V.
 Geschäftsführung
 Merckhauser Str. 173
 79100 Freiburg
 Datenschutzbeauftragte:
 Silvia Schmitz (Büro Darmstadt)
 Rheinstr. 95
 64295 Darmstadt
 datenschutz@oeko.de

Die Teilnahme an der Umfrage „Lastenrad in Wittenberge“ ist freiwillig; im Falle einer Nichtteilnahme entstehen Ihnen keinerlei Nachteile.
Zweck und Rechtsgrundlage
 In der Umfrage „Lastenrad in Wittenberge“ werden Ihnen Fragen zu Ihrer Nutzung des geteilten Lastenrads in Wittenberge gestellt. Ziel ist es, die Wirkung der Lastenradantritte sowie den Nutzungsbedarf zu erfassen.

Die Teilnahme an dieser Umfrage ist ohne die Nennung Ihres Namens möglich.

Eine Registrierung ist für die Teilnahme nicht erforderlich.

Anonymität

Die Ergebnisse werden ausschließlich in anonymisierter Form dargestellt. Das bedeutet: Niemand kann aus den Ergebnissen erkennen, von welcher Person die Angaben gemacht worden sind. Die Verarbeitung der Daten erfolgt ausschließlich zu Zwecken der wissenschaftlichen Forschung zu geteilter Mobilität. Die Ergebnisse fließen in anonymen und aggregierter Form in praxisnahe Publikationen ein.

Information über die Speicherung und Verarbeitung personenbezogener Daten bei Online-Befragungen

Über die Durchführung der Befragung hinaus erfolgt keine Speicherung der IP-Adressen Ihres Geräts, Anfangszeiten und letzter Zugriffszeitpunkt zum Fragebogen werden standardmäßig auf dem Umfrageserver gespeichert um die Dauer der Befragung zu



Teil C: Altersabfrage

C1. Eine Teilnahme ist aus Datenschutzgründen nur für Personen, die mindestens 18 Jahre alt sind möglich. Bist du mindestens 18 Jahre alt?

Ja

Nein

Teil D: Code

D1.

Bitte gib hier ein Codewort ein, um deine Befragungsangaben bei Bedarf löschen zu können. Bitte notiere das Codewort bei Bedarf für deine Unterlagen.

Dein Codewort besteht aus

dem Anfangsbuchstaben des Vornamens deiner Mutter dem dritten Buchstaben des Geburtsmonats deiner Mutter dem Anfangsbuchstaben deines Geburtsorts dem Anfangsbuchstaben des Vornamens deines Vaters

Vorname Mutter Geburtsmonat Mutter Eigener Geburtsort
 Vorname Vater

z.B.: Anna & Juni & Berlin & Ben = ANBB

Dies ist eine Frage-18/Jan

Teil E: Lastenrad

E1. Welches Lastenrad hastest du diesmal ausgeliehen?

Handstapf (Malk, zweirädrig)

Elfbahn (BBF, dreirädrig)



Teil F: Ausleihe

F1. Wie hat dir die Fahrt mit dem Lastenrad diesmal gefallen?

- Sehr gut
- Gut
- Eher gut
- Eher schlecht
- Schlecht
- Sehr schlecht
- Weiß nicht

F2. Was war der Grund für deine Ausleihe?

- Neugierde - wollte es ausprobieren
- Einkaufstransport
- Anrufing
- Einkauf
- Transport von großen (sperrigen) Gütern
- Tiertransport
- Vernunftfrage
- Berufliche oder gewerbliche Zwecke
- Weiß nicht
- Sonstiges

Sonstiges

F3. Wie viele Kilometer bist du dieses Mal ungefähr mit dem Lastenrad gefahren? (bitte nur die Zahl angeben)



F4. Wie viele Tage hastest du das Lastenrad diesmal ungefähr ausgeliehen?

- 1/2 Tag oder weniger
- 1 Tag
- 2 Tage
- 3 Tage
- 4 Tage
- 5 Tage
- 6 Tage
- 7 Tage oder mehr
- Weiß nicht

F5. Wie viele Kilometer musstest du dieses Mal ungefähr bis zum Standort des Lastenrads zurücklegen? (bitte nur die Zahl angeben)

F6. Womit hättest du deine Fahrt hauptsächlich gemacht, wenn es das freie Lastenrad in Wittenberge nicht gäbe?

- Mit dem Auto
- Mit dem Fahrrad
- Mit öffentlichen Verkehrsmitteln
- Zu Fuß
- Gar nicht
- Keine Angabe
- Weiß nicht



F7. Du hast angegeben, dass du deinen Weg ohne Lastenrad mit dem Auto zurückgelegt hättest. Welche Größe hat dieses Auto?

- Mini (z. B. VW UP), Kleinwagen (z. B. Opel Corsa)
- Kompaktklasse (z. B. VW Golf) & Mini-Van (Mercedes B-Klasse)
- Mittelklasse (z. B. VW Passat) & obere Mittelklasse (z. B. Audi A6)
- Oberklasse (z. B. Mercedes S-Klasse)
- SUV (z. B. VW T-Roc), Geländewagen (z. B. VW Tiguan) & Sportwagen (z. B. Porsche 911)
- Großraum-Van (z. B. VW Touran) & Utility (z. B. VW Transporter)
- Sonstige
- Weiß nicht

F8. Du hast angegeben, dass du deinen Weg ohne Lastenrad mit dem Auto zurückgelegt hättest. Welchen Antrieb hat dieses Auto?

- Benzin oder Benzin-Hybrid
- Diesel oder Diesel-Hybrid
- Ausschließlich elektrisch
- Weiß nicht
- Sonstiges

Sonstiges

F9. Du hast angegeben, dass du deinen Weg ohne Lastenrad mit dem Auto zurückgelegt hättest.

Wie viel Liter Kraftstoff benötigt dein Fahrzeug auf 100 km?



F10. Was ist im Alltag dein Hauptverkehrsmittel?

- Fahrrad
- Zu Fuß
- Öffentliche Verkehrsmittel
- Eigenes Auto
- Ich nutze keines der genannten überwiegend, sondern nutze regelmäßig verschiedene Verkehrsmittel
- Sonstiges
- Weiß nicht
- Keine Angabe

F11. Gibt es in deinem Haushalt einen Pkw?

- Ja
- Nein

F12. Wie oft hast du dir insgesamt schon ein Lastenrad über „Flotte“ ausgeliehen?

- 1-mal
- 2-mal
- 3-mal
- 4-mal
- 5-6 mal
- 7-8 mal
- 9-10 mal
- 11 mal oder häufiger
- Weiß nicht

F13. Wie bist du auf die geteilten Lastenräder in Wittenberge aufmerksam geworden?

- Presse, Radio, TV
- Soziale Medien
- Freunde oder Bekannte
- Beruflich bedingt
- Veranstaltung
- Durch die Ausleihstation



- Infomaterial
- Keine Angabe
- Sonstiges

Sonstiges

F14. Nenne drei Aspekte, die Dir bei Standorten von geteilten Lastenrädern besonders wichtig sind:

- Lage soll eine einfache Einbindung in meine täglichen Wege ermöglichen
- Gute fußläufige Erreichbarkeit
- Sichere Abstellmöglichkeit für mein eigenes Rad
- Gute Erreichbarkeit mit öffentlichen Verkehrsmitteln
- Verfügbarkeit von Bike Sharing (Donkey-Republic) in der Umgebung
- Möglichst ausgedehnte Öffnungszeiten der Ausleihstation
- Bei Problemen Unterstützung durch Personal vor Ort
- Weiß nicht

Teil G: Angaben zur Person

G1. Wie alt bist Du?

G2. Welchem Geschlecht ordnest du Dich zu?

- Weiblich
- Männlich
- Anderes
- Keine Angabe



G3. In welcher Postleitzahl befindet sich dein Wohnort (Hauptwohnsitz*)?

* Der Hauptwohnsitz ist der Ort, an dem dein räumlicher Lebensmittelpunkt ist.

G4. Seit wie vielen Jahren wohnst du in der Region?

- Seit weniger als einem Jahr
- Seit 2-5 Jahren
- Seit 6-10 Jahren
- Seit mehr als 10 Jahren
- Weiß nicht
- Keine Angabe

G5. Wohnen AUSSER DIR noch weitere Personen in deinem Haushalt?

Zähle dazu bitte auch Kleinkinder bzw. Personen, die normalerweise in deinem Haushalt wohnen, aber zurzeit abwesend sind, z.B. im Krankenhaus oder in Ferien

- Ja
- Nein

G6. Wie viele der Personen deines Haushalts, AUSSER DIR, entfallen auf die folgenden Altersgruppen?

- 14 Jahre oder älter
- 7-13 Jahre
- unter 7 Jahre



G7. Wie hoch ist das monatliche Netto-Einkommen deines Haushaltes insgesamt? Es ist dabei die Summe gemeint, die nach Abzug der Steuern und Sozialversicherungsbeiträge übrigbleibt.

Gemeint sind alle Einnahmen des Haushalts aus Erwerbstätigkeit, aus Vermögen, aus öffentlichen und nicht öffentlichen Transferzahlungen sowie aus Untervermietung nachdem Abzug von Einkommen-/Lohnsteuer, Kirchensteuer und Solidaritätszuschlag sowie den Pflichtbeiträgen zur Sozialversicherung.

Falls Sie den Betrag nicht genau wissen, schätzen Sie bitte!

Falls eine Person in Ihrem Haushalt selbständig ist, geben Sie bitte das durchschnittliche monatliche Netto-Einkommen, abzüglich der Betriebsausgaben, an!

--	--	--	--

Teil H: Unterstützung und Anregungen

H1. Der Lastenradverleih ist für Nutzer*innen in Witteberge kostenfrei. Dennoch fallen laufende Kosten an (z.B. Reparaturen, Lizenzgebühren). Welchen Betrag warst du bereit für den Erhalt und die Weiterentwicklung des Lastenrad-Verleihs auf freiwilliger Basis zu spenden?

--	--	--	--

H2. Wie viel Geld würdest du pro ausgeliehenen Tag für das Ausleihen eines kostenpflichtigen Lastenrades ausgeben?

--	--	--	--

H3. Hast du noch weitere Anregungen?

H4. Kannst du dir vorstellen, den Fortbestand des freien Lastenrads in Wittenberge zu unterstützen?

Ja, ich könnte das Lastenrad ab und zu prüfen, ob ein Problem vorliegt

Ja, ich könnte das Lastenrad auf lokalen Veranstaltungen bewerben

Ja, ich könnte als Eigentümer ein weiteres Lastenrad zur Verfügung stellen



Nein

Weiß nicht

Sonstiges

Sonstiges

Danke

Vielen Dank für deine Teilnahme an der Befragung. Wenn du durch die Befragung Lust bekommen hast, an der Umsetzung eines geteilten Lastenrads in Wittenberge mitzuwirken, schreib gern eine Mail an: kontakt@wirmachenprignitz.de